



รายงานสถานการณ์ภัยแล้งและภัยพิบัติ ณ วันที่ 6 พฤษภาคม 2558 และผลการปฏิบัติการฝนหลวงประจำวันที่ 5 พฤษภาคม 2558

กลุ่มวิชาการปฏิบัติการฝนหลวง กองปฏิบัติการฝนหลวงกรมฝนหลวงและการบินเกษตร
royalrainmaking_academic@hotmail.com

สถานการณ์ภัยแล้งและภัยพิบัติ

๑ การคาดหมายพื้นที่ประสบภัยแล้ง

จังหวัดที่ได้รับผลกระทบภัยแล้งตามรายงานของกรมควบคุมและบรรเทาสาธารณภัย (ปภ.) ตั้งแต่วันที่ 20 ตุลาคม 2557 - ปัจจุบัน มีทั้งสิ้น 36 จังหวัด 232 อำเภอ 1,272 ตำบล 11,426 หมู่บ้าน (เปรียบเทียบกับทั่วประเทศ 74,965 หมู่บ้าน คิดเป็น 15.24%)

ภาค	รายชื่อจังหวัด(จำนวนอำเภอ) ที่ประกาศภัยแล้ง	จำนวนจังหวัดที่ประกาศภัยแล้ง (จังหวัด(อำเภอ))
เหนือ	เชียงใหม่(25), พิชณุโลก(9), แพร่(8), ตาก(6), พิจิตร(6), สุโขทัย(1), กำแพงเพชร(6), น่าน(3), ลำปาง(1)	9(65)
กลาง	นครสวรรค์(15), ชัยนาท(6), ลพบุรี(5), กาญจนบุรี(4), สระบุรี(13)	5(43)
ต.อ.เฉียงเหนือ	นครราชสีมา(24), ชัยภูมิ(7), ขอนแก่น(12), สกลนคร(4), อำนาจเจริญ(4), บุรีรัมย์(4), มหาสารคาม(1), กาฬสินธุ์(2), อุตรดิตถ์(5), หนองบัวลำภู(1)	10(64)
ตะวันออก	จันทบุรี(10), ชลบุรี(1), สระแก้ว(9), ตราด(4)	3(24)
ใต้	ราชบุรี(5), ประจวบคีรีขันธ์(3), ตรัง(10), สตูล(2), เพชรบุรี(4), นครศรีธรรมราช(6), กระบี่(3), พังงา(3)	8(36)
รวม จำนวนจังหวัด(อำเภอ+อำเภอที่เพิ่มเข้ามาวันนี้) ที่ประกาศภัยแล้ง		36(232)

ที่มา: กรมป้องกันและบรรเทาสาธารณภัย (ปภ.)

๑ พื้นที่ร้องขอฝน(ตั้งแต่วันที่1 เมษายน 2558-ปัจจุบัน)

ภาค	รายชื่อจังหวัด (จำนวนอำเภอ) ที่มีผู้ขอรับบริการ	จำนวนผู้ร้องขอฝน (ราย)
เหนือ	กำแพงเพชร(2), เชียงราย(6), เชียงใหม่(5), น่าน(8), พิจิตร(6), พิชณุโลก(1), เพชรบูรณ์(5), แพร่(4), แม่ฮ่องสอน(6), ลำปาง(3), สุโขทัย(1), อุตรดิตถ์(4), พะเยา(2)	21
กลาง	กาญจนบุรี(2), นครสวรรค์(3), ลพบุรี(8), สุพรรณบุรี(3)	11
ต.อ.เฉียงเหนือ	ชัยภูมิ(2), นครราชสีมา(32), บุรีรัมย์(22), หนองคาย(17), มหาสารคาม(1), ศรีสะเกษ(3), อำนาจเจริญ(4), อุตรดิตถ์(1), ขอนแก่น(1), บุรีรัมย์(1)	20
ตะวันออก	จันทบุรี(3), ฉะเชิงเทรา(1), ตราด(2), ปราจีนบุรี(2), สระแก้ว(1), ระยอง(1)	11
ใต้	ชุมพร(8), พัทลุง(11), เพชรบุรี(1), นครศรีธรรมราช(2)	8
รวม	36 จังหวัด 181 อำเภอ	71

๑ สถานการณ์ปริมาณน้ำเก็บกักในอ่างเก็บน้ำที่สำคัญ

ชื่ออ่างเก็บน้ำ	ความจุของอ่างที่ รณก. ¹ (ล้าน ลบ.ม.)	ปริมาณน้ำในอ่างฯ(%)					หมายเหตุ
		1 พ.ค.	2 พ.ค.	3 พ.ค.	4 พ.ค.	5 พ.ค.	
ภาคเหนือ							
- ภูมิพล(ตาก)	13,462	39	39	39	38	38	ระดับน้ำต่ำกว่า 40%
- สิริกิติ์(อุตรดิตถ์)	9,510	50	50	50	50	49	ระดับน้ำต่ำกว่า 50%
- แม่จัน(เชียงใหม่)	265	38	38	38	37	37	ระดับน้ำต่ำกว่า 40%
- แม่กวง(เชียงใหม่)	263	13	13	13	13	13	ระดับน้ำต่ำกว่า 20%
- กิวลม(ลำปาง)	106	37	37	38	38	38	ระดับน้ำต่ำกว่า 40%
- กิวคอง(ลำปาง)	170	31	31	28	31	31	ระดับน้ำต่ำกว่า 40%
- แควน้อย(พิษณุโลก)	939	29	28	23	28	27	ระดับน้ำต่ำกว่า 30%
ภาคตะวันออกเฉียงเหนือ							
- ห้วยหลวง(อุดรธานี)	135	25	25	25	25	25	ระดับน้ำต่ำกว่า 30%
- น้ำอูน(สกลนคร)	520	41	41	41	40	40	ระดับน้ำต่ำกว่า 50%
- น้ำพุง(สกลนคร)	166	28	28	28	28	27	ระดับน้ำต่ำกว่า 30%
- จุฬารัตน์(ชัยภูมิ)	164	46	46	46	46	46	ระดับน้ำต่ำกว่า 50%
- อุบลรัตน์(ขอนแก่น)	2,431	37	36	36	36	36	ระดับน้ำต่ำกว่า 40%
- ลำปาว(กาฬสินธุ์)	1,980	24	24	24	24	24	ระดับน้ำต่ำกว่า 30%
- ลำตะคอง(นครราชสีมา)	314	33	33	33	33	32	ระดับน้ำต่ำกว่า 40%
- ลำพระเพลิง(นครราชสีมา)	110	24	24	24	24	26	ระดับน้ำต่ำกว่า 30%
- มูลบन(นครราชสีมา)	141	42	42	42	42	42	ระดับน้ำต่ำกว่า 50%
- ลำแซะ(นครราชสีมา)	275	43	42	42	42	42	ระดับน้ำต่ำกว่า 50%
- ลำนางรอง(บุรีรัมย์)	121	54	54	54	54	54	ระดับน้ำต่ำกว่า 60%
- ลำปลายมาศ(นครราชสีมา)	98	53	53	53	53	53	ระดับน้ำต่ำกว่า 60%
ภาคกลาง							
- ป่าสัก(ลพบุรี)	960	26	25	24	24	24	ระดับน้ำต่ำกว่า 30%
- ทับเสลา(อุทัยธานี)	160	31	31	31	31	31	ระดับน้ำต่ำกว่า 40%
- กระเสียว(สุพรรณบุรี)	240	38	38	38	38	38	ระดับน้ำต่ำกว่า 40%
- ศรีนครินทร์(กาญจนบุรี)	17,745	70	70	69	69	69	-
- วชิราลงกรณ์(กาญจนบุรี)	8,860	47	46	46	46	46	ระดับน้ำต่ำกว่า 50%
ภาคตะวันออก							
- ชุนด่านฯ(นครนายก)	224	19	18	18	18	17	ระดับน้ำต่ำกว่า 20%
- คลองสิียด(ฉะเชิงเทรา)	420	20	20	20	20	20	ระดับน้ำต่ำกว่า 30%
- บางพระ(ชลบุรี)	117	34	34	34	34	33	ระดับน้ำต่ำกว่า 40%
- หนองปลาไหล(ระยอง)	164	54	54	54	54	53	ระดับน้ำต่ำกว่า 60%
- ประแสร์(ระยอง)	248	70	70	70	69	69	-
- พระปรัง (สระแก้ว)	97	30	30	30	30	30	ระดับน้ำต่ำกว่า 40%
- ดอกกราย (ระยอง)	71	26	27	27	27	27	ระดับน้ำต่ำกว่า 30%
- คลองพระพุทธ (จันทบุรี)	70	65	64	64	64	64	-
ภาคใต้							
- แก่งกระเจาน(เพชรบุรี)	710	44	44	44	44	44	ระดับน้ำต่ำกว่า 50%
- ปรามบุรี(ประจวบคีรีขันธ์)	347	36	35	35	34	34	ระดับน้ำต่ำกว่า 40%
- รัชชประภา(สุราษฎร์ธานี)	5,639	73	73	73	73	73	-
- บางลา(ยะลา)	1,454	81	81	81	81	81	-

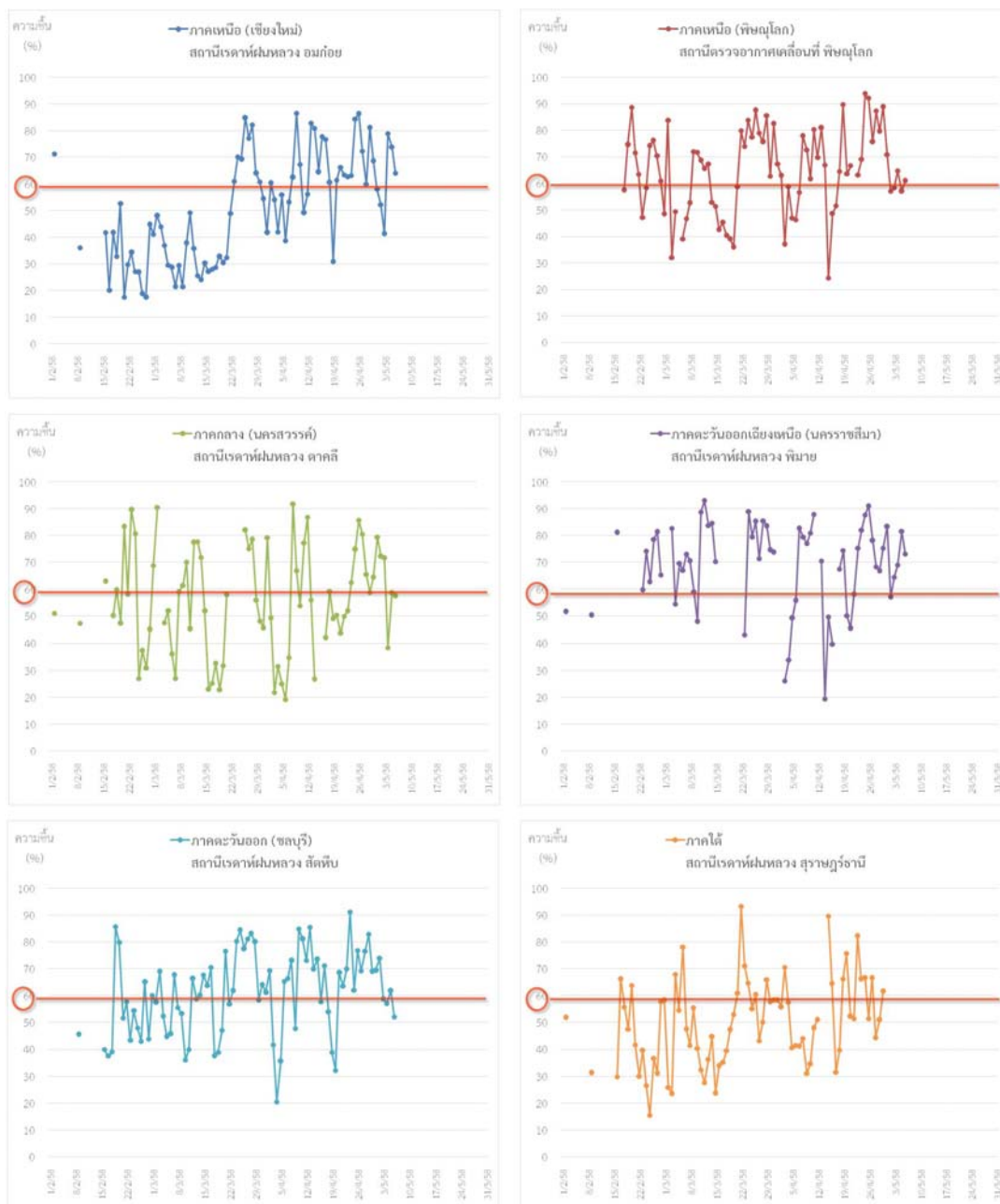
¹รณก. = ระดับน้ำเก็บกัก / ที่มา: กรมชลประทาน

สภาพอากาศและการพยากรณ์อากาศประจำวัน

๑ ข้อมูลความชื้นจากการตรวจอากาศชั้นบน (Sounding) ระยะความสูง 5,000 - 10,000 ฟุต

ภาค	สถานีตรวจอากาศ	ความชื้นสัมพัทธ์ (%)					หมายเหตุ
		2 พ.ค.	3 พ.ค.	4 พ.ค.	5 พ.ค.	6 พ.ค.	
ภาคเหนือ	สถานีเรดาร์ฝนหลวง อมก๋อย	52.1	41.3	78.8	73.8	63.9	-
	สถานีตรวจอากาศเคลื่อนที่ พิษณุโลก	56.8	58.2	64.6	57.0	60.9	-
ภาคกลาง	สถานีเรดาร์ฝนหลวง ตาคลี	72.4	71.8	38.5	58.9	57.7	-
ภาคตะวันออกเฉียงเหนือ	สถานีเรดาร์ฝนหลวง พิมาย	57.1	64.4	69.0	81.5	73.1	-
ภาคตะวันออก	สถานีเรดาร์ฝนหลวง สัตหีบ	73.9	58.9	57.1	61.9	52.1	-
ภาคใต้	สถานีเรดาร์ฝนหลวง สุราษฎร์ธานี	-	-	-	-	-	-
	สถานีตรวจอากาศเคลื่อนที่ เพชรบุรี	-	65.5	70.6	61.5	50.4	-

๑ กราฟแนวโน้มความชื้นอากาศชั้นบน (ระยะความสูง 5,000-10,000 ฟุต) ตั้งแต่วันที่ 2 กุมภาพันธ์ - ปัจจุบัน หมายเหตุ: ระดับความชื้นสัมพัทธ์ที่เหมาะสมในการปฏิบัติการฝนหลวงควรสูงกว่าร้อยละ 60 ขึ้นไป



๑ การพยากรณ์อากาศและลักษณะอากาศทั่วไป ประจำวันที่ 6 พฤษภาคม 2558

บริเวณความกดอากาศต่ำเนื่องจากความร้อนปกคลุมประเทศไทยตอนบน ทำให้บริเวณประเทศไทยมีอากาศร้อนในตอนกลางวัน กับมีอากาศร้อนจัดในบางพื้นที่ ในขณะที่ลมตะวันออกเฉียงใต้พัดปกคลุมภาคตะวันออกเฉียงเหนือ ภาคกลางตอนล่าง ภาคตะวันออก และภาคใต้ ทำให้บริเวณดังกล่าวยังคงมีฝนฟ้าคะนองกับลมกระโชกแรงเกิดขึ้นได้ในระยะนี้

๑ การพยากรณ์อากาศรายภาคและการวิเคราะห์สภาพอากาศในการปฏิบัติการฝนหลวง 7 วันข้างหน้า

ภาคเหนือ	
- พยากรณ์อากาศ	อากาศร้อนกับมีฟ้าหลัวในตอนกลางวัน และมีอากาศร้อนจัดในบางพื้นที่ ตลอดช่วง ในช่วงวันที่ 5-7 พ.ค. มีฝนฟ้าคะนองกับลมกระโชกแรงบางแห่ง ร้อยละ 10 ของพื้นที่ ในช่วงวันที่ 8-11 พ.ค. มีฝนฟ้าคะนองบางแห่งถึงเป็นแห่งๆ ร้อยละ 10-30 ของพื้นที่ กับมีลมกระโชกแรงบางแห่ง อุณหภูมิต่ำสุด 22-27 องศาเซลเซียส อุณหภูมิสูงสุด 35-41 องศาเซลเซียส ลมตะวันตก ความเร็ว 10-30 กม./ชม.
- วิเคราะห์โอกาสปฏิบัติการฝนหลวง	ความกดอากาศต่ำเนื่องจากความร้อนปกคลุมประเทศไทยตอนบน ทำให้บริเวณภาคเหนือมีอากาศร้อนจัดในตอนกลางวัน ในขณะที่ลมตะวันออกเฉียงใต้พัดปกคลุมประเทศไทย และอิทธิพลของบริเวณความกดอากาศสูงบริเวณตอนล่าง ทำให้ยังคงมีฝนฟ้าคะนองกับลมกระโชกแรงเกิดขึ้นได้ในระยะนี้ ทำให้ยังพอมีโอกาสในการปฏิบัติการฝนหลวง
ภาคกลาง	
- พยากรณ์อากาศ	อากาศร้อนกับมีฟ้าหลัวในตอนกลางวัน และมีอากาศร้อนจัดในบางพื้นที่ ตลอดช่วง ในช่วงวันที่ 5-7 พ.ค. มีฝนฟ้าคะนองกับลมกระโชกแรงบางแห่ง ร้อยละ 10 ของพื้นที่ ในช่วงวันที่ 8-11 พ.ค. มีฝนฟ้าคะนองบางแห่งถึงเป็นแห่งๆ ร้อยละ 10-30 ของพื้นที่ กับมีลมกระโชกแรงบางแห่ง อุณหภูมิต่ำสุด 22-27 องศาเซลเซียส อุณหภูมิสูงสุด 35-41 องศาเซลเซียส ลมตะวันตกความเร็ว 10-30 กม./ชม.
- วิเคราะห์โอกาสปฏิบัติการฝนหลวง	คาดการณ์ว่าวันที่ 6-8พ.ค.จะมีอากาศร้อนถึงร้อนจัดและอาจเกิดฝนตกเล็กน้อยกระจายในบริเวณบางส่วนของจังหวัดลพบุรี สระบุรี พระนครศรีอยุธยา อุทัยธานี และกาญจนบุรี
ภาค ต.อ.เฉียงเหนือ	
- พยากรณ์อากาศ	อากาศร้อนกับมีฟ้าหลัวในตอนกลางวัน และมีอากาศร้อนจัดในบางพื้นที่ ตลอดช่วง โดยมีฝนฟ้าคะนองเป็นแห่งๆถึงกระจาย ร้อยละ 20-30 ของพื้นที่ ส่วนมากทางตะวันออกและตอนล่างของภาค อุณหภูมิต่ำสุด 24-27 องศาเซลเซียส อุณหภูมิสูงสุด 36-40 องศาเซลเซียส ลมตะวันออกเฉียงใต้ ความเร็ว 10-30 กม./ชม.
- วิเคราะห์โอกาสปฏิบัติการฝนหลวง	ความกดอากาศต่ำ เนื่องจากความร้อนปกคลุมประเทศไทยตอนบนตลอดช่วง ในขณะที่ลมตะวันออกเฉียงใต้ที่พัดนำความชื้นจากทะเลจีนใต้และอ่าวไทย เข้ามาปกคลุมภาคตะวันออกเฉียงเหนือ ทำให้บริเวณภาคตะวันออกเฉียงเหนือยังคงมีฝนฟ้าคะนองเป็นแห่งๆในระยะนี้ ลักษณะอากาศเช่นนี้ยังคงเอื้อต่อการปฏิบัติการฝนหลวง
ภาคตะวันออก	
- พยากรณ์อากาศ	ในช่วงวันที่ 5-7 พ.ค. อากาศร้อนกับมีฟ้าหลัวในตอนกลางวัน โดยมีฝนฟ้าคะนองเป็นแห่งๆ ร้อยละ 20-30 ของพื้นที่ อุณหภูมิต่ำสุด 24-28 องศาเซลเซียส อุณหภูมิสูงสุด 34-39 องศาเซลเซียส ลมตะวันออกเฉียงใต้ ความเร็ว 15-30 กม./ชม. ทะเลมีคลื่นสูงประมาณ 1 เมตร ในช่วงวันที่ 8-11 พ.ค. มีฝนฟ้าคะนองเป็นแห่งๆ ถึงกระจาย ร้อยละ 20-40 ของพื้นที่ ลมตะวันตกเฉียงใต้ ความเร็ว 15-30 กม./ชม. ทะเลมีคลื่นสูงประมาณ 1 เมตร
- วิเคราะห์โอกาสปฏิบัติการฝนหลวง	ในช่วงนี้ ความกดอากาศต่ำเนื่องจากความร้อนปกคลุมประเทศไทยตอนบน ประกอบกับอิทธิพลลมตะวันออกเฉียงใต้และลมตะวันตกเฉียงใต้พัดนำความชื้นจากทะเลจีนใต้และอ่าวไทย ลักษณะเช่นนี้ทำให้ภาคตะวันออกมีฝนฟ้าคะนองเกิดขึ้นได้บางแห่ง และมีโอกาสปฏิบัติการฝนหลวงได้บางพื้นที่
ภาคใต้	
- พยากรณ์อากาศ (ฝั่งตะวันออก)	ในช่วงวันที่ 5-7 พ.ค. มีฝนฟ้าคะนองเป็นแห่งๆ ร้อยละ 20-30 ของพื้นที่ อุณหภูมิต่ำสุด 22-26 องศาเซลเซียส อุณหภูมิสูงสุด 32-37 องศาเซลเซียส ลมตะวันออกเฉียงใต้ ความเร็ว 15-30 กม./ชม. ทะเลมีคลื่นสูงประมาณ 1 เมตร ในช่วงวันที่ 8-11 พ.ค. มีฝนฟ้าคะนองเป็นแห่งๆ ถึงกระจาย ร้อยละ 20-40 ของพื้นที่ ลมตะวันตกเฉียงใต้ ความเร็ว 15-30 กม./ชม. ทะเลมีคลื่นสูงประมาณ 1 เมตร บริเวณที่มีฝนฟ้าคะนองมีคลื่นสูง 1-2 เมตร
- พยากรณ์อากาศ (ฝั่งตะวันตก)	ในช่วงวันที่ 5-7 พ.ค. มีฝนฟ้าคะนองเป็นแห่งๆ ร้อยละ 20-30 ของพื้นที่ อุณหภูมิต่ำสุด 24-26 องศาเซลเซียส อุณหภูมิสูงสุด 33-36 องศาเซลเซียส ลมตะวันตก ความเร็ว 15-30 กม./ชม. ทะเลมีคลื่นสูงประมาณ 1 เมตร ในช่วงวันที่ 8-11 พ.ค. มีฝนฟ้าคะนองกระจาย ร้อยละ 20-40 ของพื้นที่ ลมตะวันตกเฉียงใต้ ความเร็ว 15-30 กม./ชม. ทะเลมีคลื่นสูงประมาณ 1 เมตร บริเวณที่มีฝนฟ้าคะนองมีคลื่นสูงประมาณ 2 เมตร
- วิเคราะห์โอกาสปฏิบัติการฝนหลวง	อากาศร้อนในตอนกลางวัน และมีโอกาสเกิดการก่อตัวของกลุ่มเมฆบริเวณจังหวัดตราขบุรี เพชรบุรีประจวบคีรีขันธ์ ชุมพร ระนอง สุราษฎร์ธานีพังงา กระบี่ ภูเก็ต ตรัง นครศรีธรรมราช พัทลุง สงขลาทำให้มีโอกาปฏิบัติการฝนหลวงได้

ที่มา: การพยากรณ์อากาศได้จากกรมอุตุนิยมวิทยา

การปฏิบัติการฝนหลวงประจำวันตามแผนป้องกันภัยพิบัติ 2558

๑ การปฏิบัติการฝนหลวงเพื่อบรรเทาปัญหาภัยแล้ง

ผลปฏิบัติการฝนหลวง ประจำวันที่ 5 พฤษภาคม 2558							6 พ.ค. 58(10.00 น.)
ภาค - หน่วย ปฏิบัติการฯ	หน่วย ปฏิบัติการฯ (หน่วย)	เครื่องบิน ผล./ทอ. (ลำ)	จำนวน เที่ยวบิน (เที่ยว)	จำนวน ชั่วโมงบิน (ชั่วโมง)	ปริมาณการใช้ สารฝนหลวง (ตัน/นัด)	จังหวัดที่มีการรายงานฝนตก (จำนวนจังหวัด/อ่างเก็บน้ำเป้าหมาย)	การวางแผนประจำวัน
เหนือ	2	4/-	6	9:25	7.4	5/4	
- เชียงใหม่	1	CN(1) Caravan(1)	4	6:10	5.4	มีฝนตกเล็กน้อย บริเวณ จ.เชียงใหม่ (อมก๋อย ฮอด ดอยเต่า) จ.ลำปาง (งาว แม่ทะ แม่เมาะ) จ.ลำพูน (ลี้ บ้านโฮ้ง) จ.แพร่ (ลอง เมือง สอง) พื้นที่ลุ่มรับน้ำเขื่อนภูมิพล เขื่อนกิ่วลม และเขื่อนกิ่วคอหมา	พื้นที่เป้าหมายหวังผลหลัก พื้นที่การเกษตรจังหวัดเชียงใหม่ เชียงราย พะเยา แพร่ แม่ฮ่องสอน ลำพูน ลำปาง และจังหวัดน่าน และพื้นที่ลุ่มรับน้ำเขื่อนภูมิพล แม่งวงอุดมธารา แม่งัดสมบูรณ์ชล กิ่วลม และกิ่วคอหมา
- พิษณุโลก	1	Casa(2)	2	3:15	2.0	มีฝนเล็กน้อยบริเวณพื้นที่ จ.อุตรดิตถ์ (ท่าปลา) และพื้นที่ลุ่มรับน้ำเขื่อนสิริกิติ์	พื้นที่เป้าหมายหวังผลหลัก พื้นที่การเกษตร จ.พิษณุโลก พิจิตร เพชรบูรณ์ ตาก สุโขทัย กำแพงเพชร อุตรดิตถ์ พื้นที่ลุ่มรับน้ำเขื่อนแควน้อยบำรุงแดน เขื่อนสิริกิติ์
กลาง	2	4/-	9	10:50	8.1	7/4	
- ลพบุรี	1	Casa(2)	6	7:15	6.0	มีฝนตกเล็กน้อยถึงปานกลาง บริเวณ จ.สระบุรี (มวกเหล็ก แก่งคอย เฉลิมพระเกียรติ ทนองโตน) จ.ลพบุรี (พัฒนานิคม ท่าหลวง ชัยบาดาล ลำสนธิ โคกสำโรง พื้นที่ลุ่มรับน้ำเขื่อนป่าสักชลสิทธิ์) จ.นครสวรรค์ (ตากฟ้า ตาคลี ไพศาลี ท่าตะโก)	พื้นที่เป้าหมายหวังผลหลัก พื้นที่การเกษตร จ.ลพบุรี จ.สระบุรี จ.นครสวรรค์ จ.ชัยนาท และ จ.อุทัยธานี
- กาญจนบุรี	1	Caravan(2) (Caravan-1913 ขอม 100 ช.ม.)	3	3:35	2.1	มีฝนตกเล็กน้อย - ปานกลาง บริเวณพื้นที่การเกษตร จ.กาญจนบุรี (เมืองกาญจนบุรี หนองปรือ ห้วยกระเจา บ่อพลอย ท่ามะกา ท่าม่วง พนมทวน) จ.สุพรรณบุรี (ด่านช้าง) จ.อุทัยธานี (บ้านไร่ ลานสัก) จ.ชัยนาท (หันคา) และพื้นที่ลุ่มรับน้ำเขื่อนศรีนครินทร์ อ่างเก็บน้ำกระเสียว และอ่างเก็บน้ำทับเสลา	Stand By วิเคราะห์และติดตามสภาพอากาศ
ต.อ.เฉียงเหนือ	2	2/3	10	13:45	9.6	8/4	
- ขอนแก่น	1	Casa(2)	4	7:15	4.0	มีฝนตกเล็กน้อย - ปานกลาง บริเวณพื้นที่ จ.ชัยภูมิ (หนองบัวแดง เกษตรสมบูรณ์ แก่งคร้อ บ้านเขว้า คอนสวรรค์ ภูเขียว บ้านแท่น เมือง) จ.ขอนแก่น (มัญจาคีรี กระนวน หนองเรือ ชุมแพ ภูเวียง พระยืน น้ำพอง อุบลรัตน์ บำฝ่าง เมือง เขาสวนกวาง แวงใหญ่ โนนศิลา บ้านไผ่ กระนวน เปือยน้อย ชำสูง) จ.กาฬสินธุ์ (ห้วยเม็ก หนองกุงศรี ยางตลาด เมือง) จ.มหาสารคาม (ชื่นชม เชียงยืน โกสุมพิสัย กันทรวิชัย นาเชือก) จ.อุดรธานี (วังสามหมอ โนนสะอาด ศรีธาตุ ท่าคันโท) และพื้นที่ลุ่มรับน้ำเขื่อนลำปาว และเขื่อนอุบลรัตน์	พื้นที่เป้าหมายหวังผลหลัก พื้นที่การเกษตร จ.ขอนแก่น อุดรธานี มหาสารคาม กาฬสินธุ์ ร้อยเอ็ด ชัยภูมิ เลย บึงกาฬ หนองบัวลำภู หนองคาย นครพนม สกลนคร
- นครราชสีมา	1	BT(1) AU(2)	6	6:30	5.6	มีฝนตกเล็กน้อย-ปานกลางบริเวณ จ.นครราชสีมา (ปากช่อง สีคิ้ว สูงเนิน วังน้ำเขียว ขามทะเลสอ ด่านขุนทด ปักธงชัย หนองบุญมาก ครบุรี) จ.บุรีรัมย์ (แคนดง คูเมือง)	พื้นที่เป้าหมายหวังผลหลัก พื้นที่การเกษตร จ.นครราชสีมา บุรีรัมย์ สุรินทร์ ศรีสะเกษ อุบลราชธานี ชัยภูมิ

ผลปฏิบัติการฝนหลวง ประจำวันที่ 5 พฤษภาคม 2558							6 พ.ค. 58(10.00 น.)
ภาค - หน่วย ปฏิบัติการฯ	หน่วย ปฏิบัติการฯ (หน่วย)	เครื่องบิน ผล./ทอ. (ลำ)	จำนวน เที่ยวบิน (เที่ยว)	จำนวน ชั่วโมงบิน (ชั่วโมง)	ปริมาณการใช้ สารฝนหลวง (ตัน/นัด)	จังหวัดที่มีการรายงานฝนตก (จำนวนจังหวัด/อ่างเก็บน้ำเป้าหมาย)	การวางแผนประจำวัน
						จ.สุรินทร์ (ชุมพลบุรี) พื้นที่ลุ่มรับน้ำเขื่อนลำตะคอง และลำพระเพลิง	อำนาจเจริญ ยูโสธร และ มุกดาหาร
ตะวันออก	2	4/-	6	7:20	4.4	3/1	
- ระยอง	1	Caravan(2)	ไม่ปฏิบัติการฝนหลวง เนื่องจาก พื้นที่เป้าหมายมีฝนตกปกคลุมแล้ว และเมฆสลายตัว เป็นเมฆชั้นสูงปกคลุมหนาแน่นทั่วไป				พื้นที่เป้าหมายหวังผลหลัก พื้นที่การเกษตรของ จ. นครนายก จ.ปราจีนบุรี จ. ฉะเชิงเทรา จ.ระยอง และ จ. ชลบุรี
- จันทบุรี	1	Caravan(2)	6	7:20	4.4	มีฝนตกเล็กน้อยบางพื้นที่ของ จ.สระแก้ว (วังน้ำเย็น คลองหาด อรัญประเทศ) จ.จันทบุรี (แก่งหางแมว สอยดาว โป่งน้ำร้อน เขาคิชฌกูฏ มะขาม ชลุม ทำไหม) จ.ตราด (เขาสมิง) พื้นที่ลุ่มรับน้ำอ่างเก็บน้ำคลองพระพุทธ	พื้นที่เป้าหมายหวังผลหลัก พื้นที่การเกษตร จ.สระแก้ว จ. จันทบุรี จ.ตราด
ใต้	3	2/2	6	6:00	6.3	4/-	
- หัวหิน	1	Caravan(2)	4	4:00	2.8	มีฝนตกเล็กน้อยถึงปานกลางบริเวณ จ.ประจวบคีรีขันธ์ (หัวหิน ปราณบุรี สามร้อยยอด กุยบุรี) จ.เพชรบุรี (แก่งกระจาน ท่าอากาศยานลาด หนองหญ้าปล้อง)	Stand By วิเคราะห์และ ติดตามสภาพอากาศ
- สุราษฎร์ธานี	1	BT(1)	2	2:00	3.5	มีฝนตกเล็กน้อยถึงปานกลางบริเวณ จ.สุราษฎร์ธานี (ดอนสัก นาสาร กาญจนดิษฐ์) จ.นครศรีธรรมราช (ลิขิต นบพิตา พรหมคีรี)	Stand By วิเคราะห์และ ติดตามสภาพอากาศ
- หาดใหญ่	1	BT(1)	ไม่ปฏิบัติการฝนหลวง เนื่องจาก Transponder code ของเครื่องบิน ใช้งานไม่ได้				Stand By วิเคราะห์และ ติดตามสภาพอากาศ
รวม	11	16/5	37	47:20	35.8	27/13	

- กลุ่มวิชาการปฏิบัติการฝนหลวง กองปฏิบัติการฝนหลวง กรมฝนหลวงและการบินเกษตร -